

דירה בתל אביב  
תכנון ועיצוב: נורית גפן - בתים -  
סטודיו לאדריכלות ועיצוב פנים  
צילום: שי בן אפרים

# נופש מול הים

הים הניבט מכל עבר הוא האלמנט העיקרי שהעניק לדירת פנטהאוז זו את אופייה ואת עיצובה המיוחדים

במגדל מגורים הממוקם בשכונה תל אביבית, משתרעת דירת פנטהאוז על פני קומה שלמה. שטחה כ-250 מ"ר, ולה שתי מרפסות. האחת, הפונה לעבר הים, בשטח של 150 מ"ר, והשנייה - בשטח של 20 מ"ר - יוצאת מחדר השינה ופונה לנף אורבני.

"הים הניבט מכל פינה בחלל הציבורי ומחלקים נוספים בדירה, היה רכיב התייחסות מרכזי לאפיון אווירת הדירה כדירת נופש, הן מבחינת התכנון והן מבחינת בחירת החומרים והגוונים". מספרת המתכננת. לדירה נבחר סגנון עיצוב קלאסי עם קווים נקיים, וכל זאת מבלי לפגוע בחמימות של הבית.

לתכנון והתאמתו לצורכי הדירים התווספה מלאכת עיצוב ליצירת אווירה ביתית וחמה, חרף גודלה הנרחב, המתעצם בשטחן של המרפסות והנף הפתוח לים. וכך, הים קבע את הקונספט כדירת נופש. ככה, נעשה מאמץ שלא להתחרות בו מבחינת בחירת חומרים וצבעוניות.

לדירה נבחר סגנון עיצוב קלאסי עם קווים נקיים, וכל זאת מבלי לפגוע בחמימות של הבית







הדירה נרכשה כחדשה, כשלמעשה הייתה מעטפת קירות חיצוניים בלבד. היא חולקה לסוויטת הורים (חדר שינה, חדר רחצה מרווח ומרפסת צמודה), חדר משפחה פתוח לחלל הציבורי, חדר אורחים עם חדר רחצה צמוד, חדר עבודה, מטבח, סלון ופינת אוכל בחלל גדול וכפול, שגובהו 4.5 מטר. כמוכן, התכנון המקורי של הדירה שונה וחייב שינוי התשתית שהוכנה על ידי הקבלן.

בתכנון סוויטת ההורים בוטל חדר ארונות צפוף והוחלף בארון קיר באורך 4 מטר, צבוע בגוון הקיר ולמעשה נסמך בקיר. כמו כן, נוספו ארונות קיר בחדר האורחים. נוצרה מבואת אירוח לשירותי אורחים וארון מעילים רחב.

הקו המודרני בבית שולב עם פריטים חמים, על מנת ליצור אווירה נעימה ועוטפת. הסלון - המצוי בחלל כפול בגובה 4.5 מטר - פתוח למרפסת והים הכחול ניבט מכל חזיתותיו. למרחב זה נבחר ריצוף אבן אפורה כהה לכל השטחים הציבוריים והמרפסת הפונה לים, ליצירת המשכיות. הספות הגדולות נבחרו בעור הפוך לבן, שתי כורסאות בוד בדיגום עשיר בגוני שחור אפור, ושולחן נמוך וגדול בגוון בדי השלימו מראה אלגנטי אבל לא מנוכר. ◀

המטבח הצחור מאכלס אי באורך 3.2 מטר







דק עץ בחדר שינה הורים, שאם בו שולט הצבע הלבן



פינה בחדר הרמצה

פינת האוכל המצויה באותו חלל שילבה שולחן עשוי במבוק בגוון בדי בקווים נקיים, כאשר סביבו כיסאות בעיצוב רך. המטבח הצחור, המצוי אף הוא באותו החלל, הופרד באמצעות תקרה מוגמרת, ואי באורך 3.2 מטר. גוף תאורה באפור בטון ללא נורה נראית לעין משתלשל מעל אזור הישיבה באי (שעליו גם מצויות הכיריים המאורכות), וגוף נוסף, אפור כסוף, משתלשל מעל לפינת האוכל. כל יתר התאורה בחלל האירוח נטמעת בתקרה ובקירות.

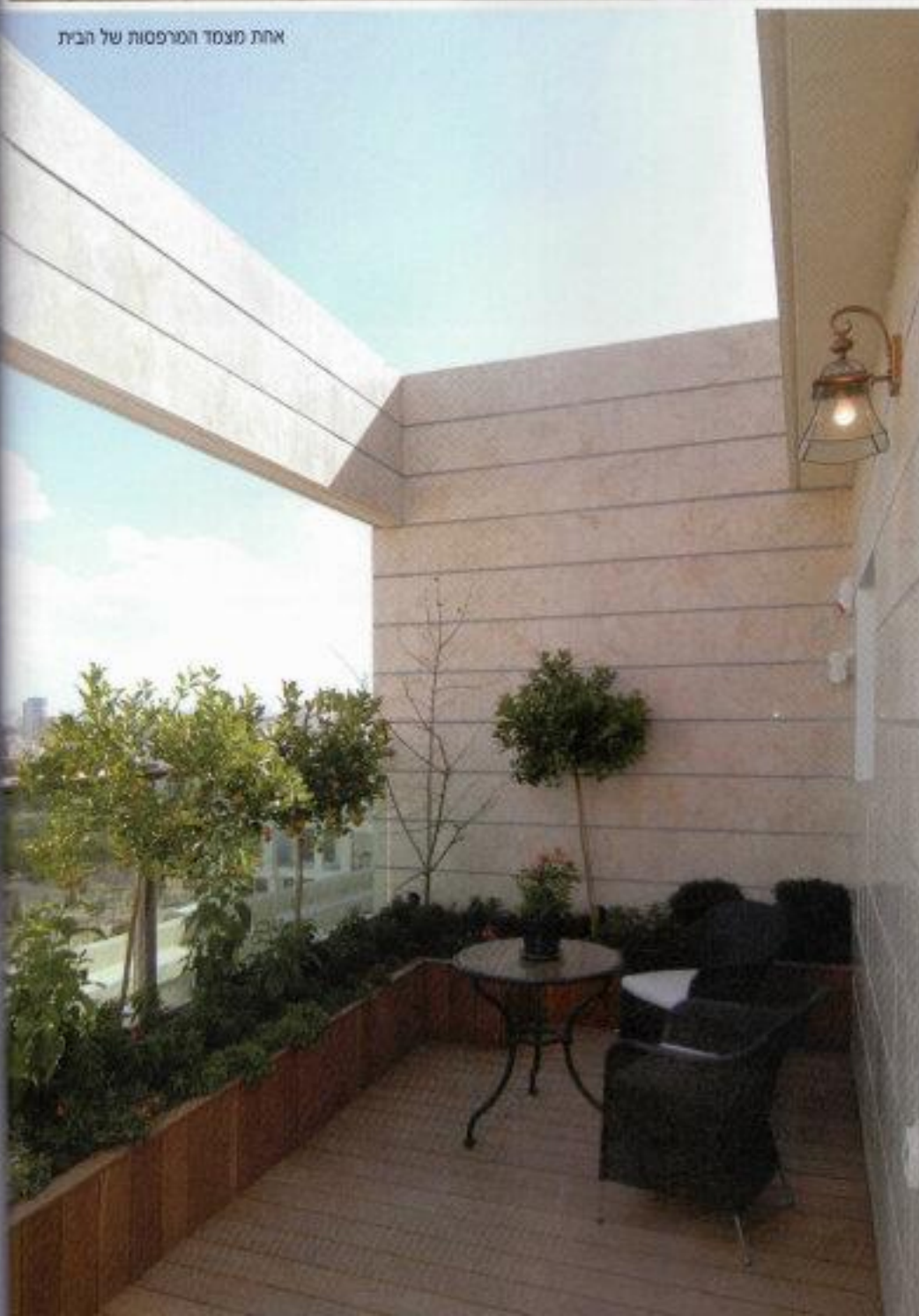
חדר המשפחה מופרד במשקוף ללא דלת, מחופה בפרקט פני בגוון חום אפור במראה נקי. אותו הפרקט שימש בכל השטחים הפרטיים, מבלי לפגום במראה הנקי. "זוהי דוגמה לכך שעץ אינו מילה נרדפת לכפריות, אלא אלמנט עיצובי רלוונטי בהחלט גם לעיצוב בקווים מינימליסטיים".



מרתב אינטימי אל מול הספרייה



אחת מצמד המרפסות של הבית



חדר השינה פונה למרפסת מחופה דק עץ, למראה חמים ושונה מהמרפסת הפונה לכיוון הים. חדר הרחצה מרווח מאוד, והוא מכיל מקלחון גדול עם ספסל ישיבה וגיטים לעיסוי, ראש דוש המגיע מהתקרה למראה מינימליסטי, וחלון הפונה לנוף. שירותי האורחים מרוצפים באבן בלוסטון שמחפה את כל האזורים הציבוריים, והכל מרוכך בגופי תאורה מקריסטל גושני. ■